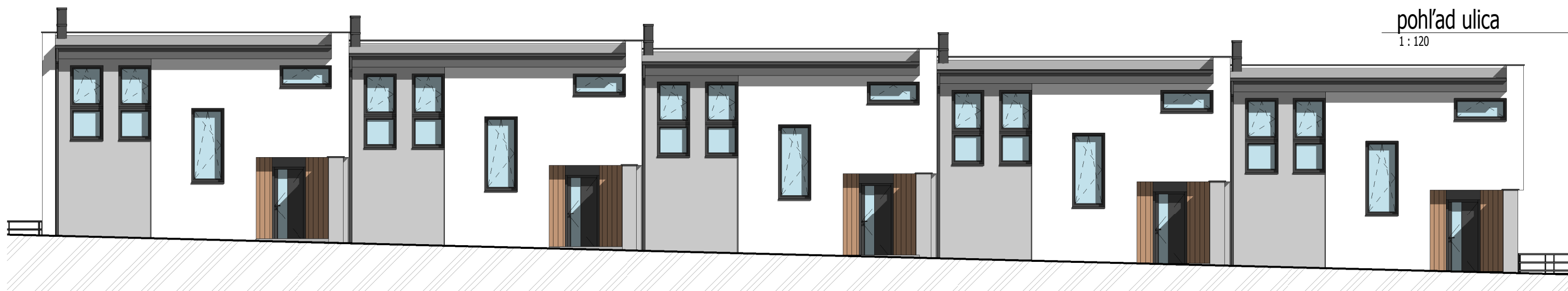


pohľad ulica
1 : 120



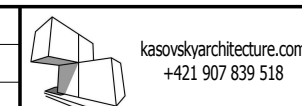
pohľad záhrada
1 : 120



rez pozdĺžny
1 : 120



AUTOR:	Roman Turcer, Ing. arch. Marián Kašovský
ZODPOVEDNÝ PROJEKTANT:	Ing. arch. Marián Kašovský
VYPRACOVAL:	Ing. arch. Marián Kašovský
INVESTOR:	VILLAS BAU s.r.o., Morušová 5204, Senec 90301
Rodinné domy	Senec, č. parcely: 5537/53,54,56,57,58
STAVBA	
PROFESIA	Architektonické a stavebné riešenie
PREDMET VÝKRESU:	pohľady, pozdĺžny rez



FORMÁT:	
DÁTUM:	február 2018
STUPEŇ:	arch.štúdia
MIERKA:	ČÍSLO VÝKRESU: 1 : 120
	A03